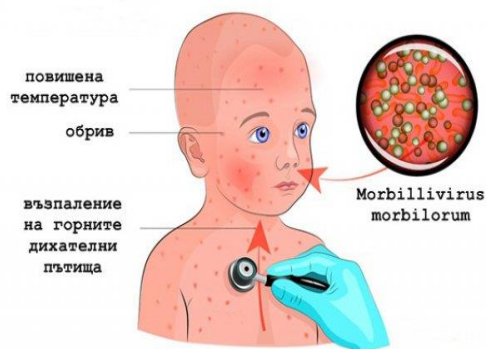


# МОРБИЛИ

## Какво представлява болестта морбили?

Морбили е остро протичащо и силно заразно инфекциозно заболяване, причиняващо се от вирус, което се характеризира с висока температура (треска), хрема, кашлица, зачервяване, сълзене на очите, оток на клепачите, белезникави трудно свалящи се налепи на лигавицата на нивото на горните кътни зъби и разпространяващ се кожен обрив.



## По какъв начин човек се заразява от морбили?

Източник на инфекцията е болният човек. Вирусът на морбили е силно заразен и болестта се разпространява много лесно от човек на човек. Болният е заразен в края на инкубационния период, през катаралния и обривен стадий - или общо около 8-10 дни. Вирусът се отделя с капките слюз от лигавицата на дихателните пътища при кихане, кашляне, разговор, при плач със сълзите. Входната врата на инфекцията е лигавицата на горните дихателни пътища и конюнктивата. За разлика от много други инфекциозни заболявания, при морбили инфекцията се разпространява много бързо и лесно и болният заразява голям брой хора с които има контакт, ако те нямат изграден имунитет.

## Инкубационен период и протичане на заболяването

Периодът от първия контакт с вируса /със заразения човек/ до появата на първите симптоми на болестта се нарича инкубационен период. За инфекцията с морбили инкубационният период е от 9 до 14 дни, като понякога може да достигне до 21 дни.

Заболяването протича в три стадия:

- ✚ Катарален стадий – започва с постепенно повишаване на температурата, отпадналост, безапетитие, отделяне на секречия от носа, болки в гърлото и суха мъчителна кашлица, сълзотечение, Продължава около три дни, като в края му по букалната лигавица, на нивото на горните кътни зъби се появяват петната на Филатов-Коплик, които са белезникави и трудно свалящи се. През целия период температурата е повишена и общото състояние е увредено.
- ✚ Обривен стадий – появява се характерен петнист обрив, който започва зад ушите, обхваща лицето, шията, горната част на гръдния кош и към петия-шестия ден достига до крайниците, т.е. генерализира се по цялото тяло. Общият вид на кожата наподобява „географска карта“, тъй като отделните обривни елементи се сливат и се получават обширни еритемни обриви. Обривите не са надигнати над околната кожа и не сърбят.
- ✚ Реконвалесцентен (възстановителен) стадий – започва след шестия ден и общото състояние се подобрява, ако не настъпят усложнения.

### ✚ Какви усложнения могат да настъпят?

Болестта може да протече като средно тежка или тежка форма с усложнения – пневмонии, менингити, енцефалити, пиело нефрити, плеврити, перикардити и др.

### Кой боледува от морбили и кога се изгражда имунитет?

От морбили боледуват предимно деца, но заболяването може да засегне хора на всяка възраст. Невъзприемчиви към морбили са само кърмачетата-няколко месеца след раждането, поради пасивния майчин трансплацентарен имунитет. Всеки неимунизиран човек е изложен на риск от заболяване от морбили и излага околните на риск. След преболедуване от морбили както и след правилно проведени имунизации човек развива траен и пожизнен имунитет срещу вируса на морбили. Повторни заболявания са възможни, но са много редки –до 1 %.

### Как да се предпазим от заболяването?

Основното средство за профилактика на заболяването е приложението на **живата противоморбилна ваксина**. У нас се прилага триваксина (морбили-паротит-рубеола ) на 13 месеца, с реимунизация на 12 години. Прилагането на тази ваксина е включено в задължителния имунизационен календар на Република България. При поява на заболели от морбили задължителна предпазна мярка е изолацията на болните в домашна или болнична обстановка.



Потърсете лекарска помощ при всяко температурно състояние, придружено или последвано от обрив при деца и възрастни. Ако забележите гореописаните симптоми на морбили потърсете Вашия личен лекар, педиатър или инфекционист или експерти на РЗИ-Бургас.

Навременната имунизация на децата срещу морбили е отговорност на общопрактикуващите лекари и на родителите.

<http://www.mh.government.bg/bg/novini/aktualno/navremennata-imunizaciya-na-decata-sreshu-morbili/>