

# ОБЛАСТ БУРГАС

2018 г.



## СЪСТОЯНИЕ И ДВИЖЕНИЕ НА НАСЕЛЕНИЕТО

### НАСЕЛЕНИЕ НА БУРГАСКИ РЕГИОН КЪМ 31 ДЕКЕМВРИ

Година	Общо	Мъже	Жени	В градовете	В селата
1970	407717	208213	199504	229005	178712
1980	432721	216969	215752	270823	161898
1985	448757	224536	224221	294730	154027
1989	448689	223389	225300	310500	138189
1990	449200	223138	226062	313363	135837
1995	439002	216303	222699	307634	131368
2000	425366	207943	217423	297280	128086
2001	422458	206619	215839	299016	123442
2002	421049	205595	215454	298113	122936
2003	419925	205020	214905	296236	123689
2004	418925	204382	214543	295095	123830
2005	418750	204051	214699	295860	122890
2006	417810	203409	214401	297930	119880
2007	420095	204897	215198	298964	121131
2008	420840	205081	215759	300456	120384
2009	422 319	205 692	216 627	310 754	111 565
2010	421 252	205 128	216 124	309 988	111 264
2011	414 947	203 139	211 808	310 571	104 376
2012	414154	202534	211620	309995	104159
2013	414485	202444	212041	310364	104121
2014	414184	201630	212554	310277	103907
2015	413884	201290	212594	314987	98897
2016	412684	200368	212316	314497	98187
2017	411 579	199 519	212 060	314 036	97 543
<b>2018</b>	<b>410 331</b>	<b>198 630</b>	<b>211 701</b>	<b>313 566</b>	<b>96 765</b>

## СЪСТОЯНИЕ И ДВИЖЕНИЕ НА НАСЕЛЕНИЕТО

Относителен дял - %

Година	Общо	Мъже		Жени		В градовете		В селата	
		Рег. Б-с	РБ	Рег. Б-с	РБ	Рег. Б-с	РБ	Рег. Б-с	РБ
1970	100	51	50	49	50	56	53	44	47
1980	100	50.1	49.8	49.9	50.2	63	62.5	37	37.5
1985	100	50	49.5	50	50.5	65.7	64.9	34.3	35.1
1989	100	49.8	49.4	50.2	50.6	69.2	37.6	30.8	32.4
1990	100	49.7	49.3	50.3	50.7	69.8	67.1	30.2	32.9
1995	100	49.3	48.9	50.7	51.1	70.1	67.8	29.9	32.2
2000	100	48.9	48.7	51.1	51.3	69.9	68.4	30.1	31.6
2001	100	48.9	48.7	51.1	51.3	70.7	69.4	29.3	30.6
2002	100	48.8	48.6	51.2	51.4	70.8	69.6	29.2	30.4
2003	100	48.8	48.6	51.2	51.4	70.5	69.7	29.5	30.3
2004	100	48.8	48.5	51.2	51.5	70.4	70.0	29.6	30.0
2005	100	48.7	48.5	51.3	51.5	70.6	70.2	29.4	29.8
2006	100	48.7	48.4	51.3	51.6	71.3	70.6	28.7	29.4
2007	100	48.8	48.4	51.2	51.6	71.2	70.7	28.8	29.3
2008	100	48.7	48.4	51.3	51.6	71.4	71.1	28.6	28.9
2009	100	48.7	48.4	51.3	51.6	73.6	71.4	26.4	28.6
2010	100	48.7	48.4	51.3	51.6	73.6	71.6	26.4	28.4
2011	100	49	48.7	51	51.3	74.8	72.7	25.2	27.3
2012	100	48.9	48.7	51.1	51.3	74.9	72.9	25.1	27.1
2013	100	48.8	48.6	51.2	51.4	74.9	73.0	25.1	27.0
2014	100	48.7	48.6	51.3	51.4	74.9	73.1	25.1	26.9
2015	100	48.6	48.6	51.4	51.4	76.1	73.1	24.9	27.0
2016	100	48.6	48.6	51.4	51.4	76.2	73.3	24.9	26.7
2017	100	48.5	48.5	51.5	51.5	76.3	73.5	23.7	26.5
<b>2018</b>	<b>100</b>	<b>48.4</b>	<b>48.5</b>	<b>51.6</b>	<b>51.5</b>	<b>76.4</b>	<b>73.7</b>	<b>23.6</b>	<b>26.3</b>

### Население на Република България

Година	Общо	Мъже	Жени	В градовете	В селата
към 31.12.2005г.	7718750	3743327	3975423	5416564	2302186
към 31.12.2006г.	7679290	3720932	3958358	5425332	2253958
към 31.12.2007г.	7640238	3699689	3940549	5403188	2237050
към 31.12.2008г.	7606557	3681280	3925271	5407105	2199446
към 31.12.2009г.	7563710	3659311	3904399	5401214	2162496
към 31.12.2010г.	7 504 868	3629809	3875059	3 375 069	2 129 799
към 31.12.2011г.	7327224	3 566 767	3760457	5324900	2002324
към 31.12.2012г.	7284552	3 545 073	3739479	5307868	1976684
към 31.12.2013г.	7245677	3 524 945	3720732	5291675	1954002
към 31.12.2014г.	7202198	3 502 015	3700183	5267480	1934718
към 31.12.2015г.	7 153 784	3 477 177	3 676 607	5 227 182	1 926 602
към 31.12.2016г.	7 101 859	3 449 978	3 651 881	5 204 385	1 897 474
към 31.12.2017 г.	7 050 034	3 422 409	3 627 625	5 181 755	1 868 279
<b>към 31.12.2018г.</b>	<b>7 000 039</b>	<b>3 395 701</b>	<b>3 604 338</b>	<b>5 159 129</b>	<b>1 840 910</b>

**НАСЕЛЕНИЕ ПО ПОЛ И МЕСТОЖИВЕЕНЕ ПО ОБЩИНИ /2010- 2018 г./**

**2018 г.**

<b>Общини</b>	<b>Общо</b>	<b>Мъже</b>	<b>Жени</b>	<b>В градовете</b>	<b>Мъже</b>	<b>Жени</b>	<b>В селата</b>	<b>Мъже</b>	<b>Жени</b>
1. Айтос	27849	13540	14309	19 327	9 285	100 042	8 522	4 255	4 267
2. Бургас	208915	99432	109483	203 962	96 968	106 994	4 953	2 464	2 489
3. Камено	9864	4924	4940	4 159	2 032	2 127	5 705	2 892	2 813
4. Карнобат	23380	11416	11964	17216	8 352	8 864	6 164	3 064	3 100
5. М. Търново	3208	1572	1636	2 017	1 025	992	1 191	547	644
6. Несебър	27879	13662	14217	19 217	9 327	9 890	8 662	4 335	4 327
7. Поморие	27233	13273	13960	18 774	9 041	9 733	8 459	4 232	4 227
8. Приморско	6124	3044	3080	3 856	1 921	1 935	2 268	1 123	1 145
9. Руен	27846	14009	13837	-	-	-	27 846	14 009	13 837
10. Созопол	13005	6414	6591	6 436	3 131	3 305	6 569	3 283	3 286
11. Средец	14495	7224	7271	8 614	4 247	4 367	5 881	2 977	2 904
12. Сунгурларе	11519	5648	5871	2 978	1 465	1 513	8 541	4 183	4 358
13. Царево	9014	4472	4542	7 010	3 454	3 556	2 004	1 018	986
<b>Област Бургас</b>	<b>410331</b>	<b>198630</b>	<b>211701</b>	<b>313566</b>	<b>150 248</b>	<b>163 318</b>	<b>96765</b>	<b>48 382</b>	<b>48 383</b>
<b>Република България</b>	<b>7000039</b>	<b>3395701</b>	<b>3604338</b>	<b>5159129</b>	<b>2481128</b>	<b>2678001</b>	<b>1840910</b>	<b>914573</b>	<b>926337</b>

2017 г.

Общини	Общо	Мъже	Жени	В градовете	Мъже	Жени	В селата	Мъже	Жени
1. Айтос	28 069	13 655	14 414	19 443	9 367	10 076	8 626	4 288	4 338
2. Бургас	209 202	99 718	109 484	204 250	97 266	106 984	4 952	2 452	2 500
3. Камено	9 976	4 991	4 985	4 195	2 053	2 142	5 781	2 938	2 843
4. Карнобат	23 607	11 560	12 047	17 353	8 446	8 907	6 254	3 114	3 140
5. М. Търново	3 375	1 640	1 735	2 099	1 058	1 041	1 276	582	694
6. Несебър	27 392	13 483	13 909	18 814	9 173	9 641	8 578	4 310	4 268
7. Поморие	27 273	13 325	13 948	18 778	9 065	9 713	8 495	4 260	4 235
8. Приморско	6 151	3 051	3 100	3 865	1 926	1 939	2 286	1 125	1 161
9. Руен	28 058	14 139	13 919	-	-	-	28 058	14 139	13 919
10. Созопол	12 937	6 391	6 546	6 436	3 140	3 296	6 501	3 251	3 250
11. Средец	14 727	7 338	7 389	8 699	4 292	4 407	6 028	3 046	2 982
12. Сунгурларе	11 620	5 681	5 939	2 974	1 461	1 513	8 646	4 220	4 426
13. Царево	9 192	4 547	4 645	7 130	3 500	3 630	2 062	1 047	1 015
<b>Област Бургас</b>	<b>411 579</b>	<b>199 519</b>	<b>212 060</b>	<b>314 036</b>	<b>150 747</b>	<b>163 289</b>	<b>97 543</b>	<b>48 772</b>	<b>48 771</b>
<b>Република България</b>	<b>7 050 034</b>	<b>3 422 409</b>	<b>3 627 625</b>	<b>5 181 755</b>	<b>2 494 068</b>	<b>2 687 687</b>	<b>1 868 279</b>	<b>928 341</b>	<b>939 938</b>

**Раждаемост, смъртност, детска смъртност и естествен прираст по общини**

**2018г.**

Общини	Живородени - раждаемост		Умрели - обща смъртност		Естествен прираст		Детска смъртност	
	общо	на 1000 ч.н.	общо	на 1000 ч.н.	общо	на 1000 ч.н.	общо	На 1000 деца
<b>Област Бургас</b>	<b>3 724</b>	<b>9.1</b>	<b>5 503</b>	<b>13.4</b>	<b>-1 779</b>	<b>-4.3</b>	<b>23</b>	<b>6.2</b>
Община Айтос	268	9.6	332	11.9	-64	-2.3	1	3.7
Община Бургас	1 819	8.7	2 469	11.8	-650	-3.1	11	6.0
Община Камено	88	8.9	223	22.6	-135	-13.7	-	-
Община Карнобат	250	10.7	429	18.3	-179	-7.7	1	4.0
Община М.Търново	17	5.3	94	29.3	-77	-24.0	-	-
Община Несебър	271	9.7	272	9.8	-1	0.0	4	14.8
Община Поморие	228	8.4	383	14.1	-155	-5.7	1	4.4
Община Приморско	46	7.5	86	14.0	-40	-6.5	1	21.7
Община Руен	296	10.6	305	11.0	-9	-0.3	1	3.4
Община Созопол	121	9.3	221	17.0	-100	-7.7	-	-
Община Средец	138	9.5	314	21.7	-176	-12.1	3	21.7
Община Сунгурларе	116	10.1	230	20.0	-114	-9.9	-	-
Община Царево	66	7.3	145	16.1	-79	-8.8	-	-
<b>Република България</b>	<b>62 197</b>	<b>8.9</b>	<b>108 526</b>	<b>15.5</b>	<b>-46 329</b>	<b>-6.6</b>	<b>358</b>	<b>5.8</b>

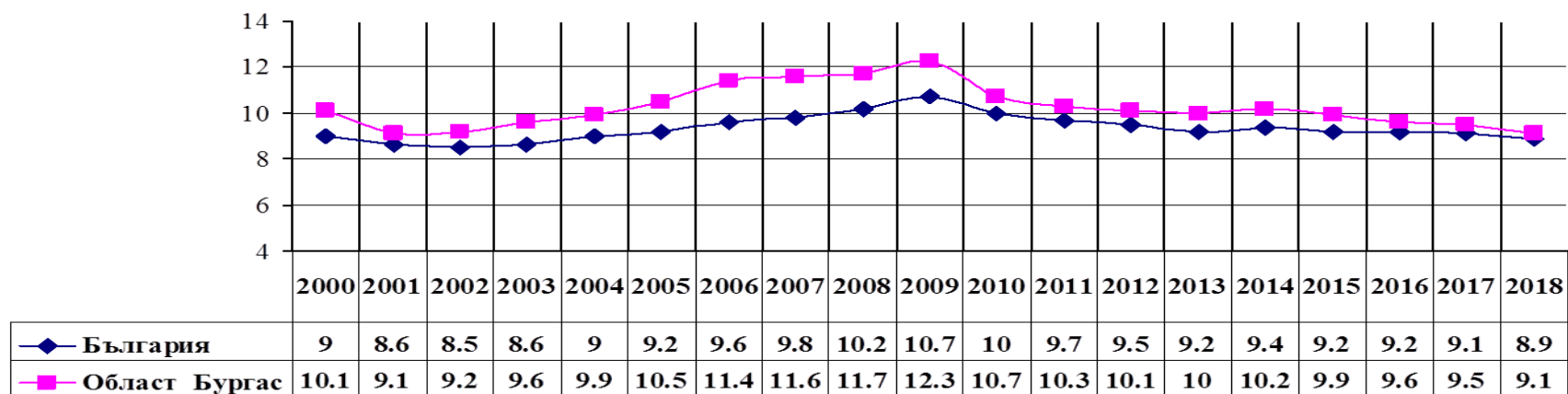
2017г.

Общини	Живородени - раждаемост		Умрели - обща смъртност		Естествен прираст		Детска смъртност	
	общо	на 1000 ч.н.	общо	на 1000 ч.н.	общо	на 1000 ч.н.	общо	На 1000 деца
<b>Област Бургас</b>	<b>3 913</b>	<b>9.5</b>	<b>5 688</b>	<b>13.8</b>	<b>-1775</b>	<b>-4.3</b>	<b>24</b>	<b>6.1</b>
Община Айтос	305	10.9	387	13.8	-82	-2.9	3	9.8
Община Бургас	1 890	9.0	2 497	12.0	-607	-2.9	9	4.8
Община Камено	114	11.4	240	24.1	-126	-12.6	1	8.8
Община Карнобат	242	10.3	411	17.4	-169	-7.2	1	4.1
Община М.Търново	32	9.5	86	25.5	-54	-16.0		
Община Несебър	251	9.2	322	11.8	-71	-2.6	1	4.1
Община Поморие	240	8.8	393	14.4	-153	-5.6	1	4.2
Община Приморско	45	7.3	100	16.3	-55	-8.9	1	22.2
Община Руен	300	10.7	290	10.3	10	0.4	2	6.7
Община Созопол	133	10.3	230	17.8	-97	-7.5	2	15.0
Община Средец	164	11.1	307	21.0	-143	-9.7	2	12.2
Община Сунгурларе	99	8.5	264	23.0	-165	-14.2		
Община Царево	98	10.7	161	17.5	-63	-6.9	1	10.2
<b>Република България</b>	<b>63 955</b>	<b>9.1</b>	<b>109 791</b>	<b>15.6</b>	<b>-45836</b>	<b>-6.5</b>	<b>408</b>	<b>6.4</b>

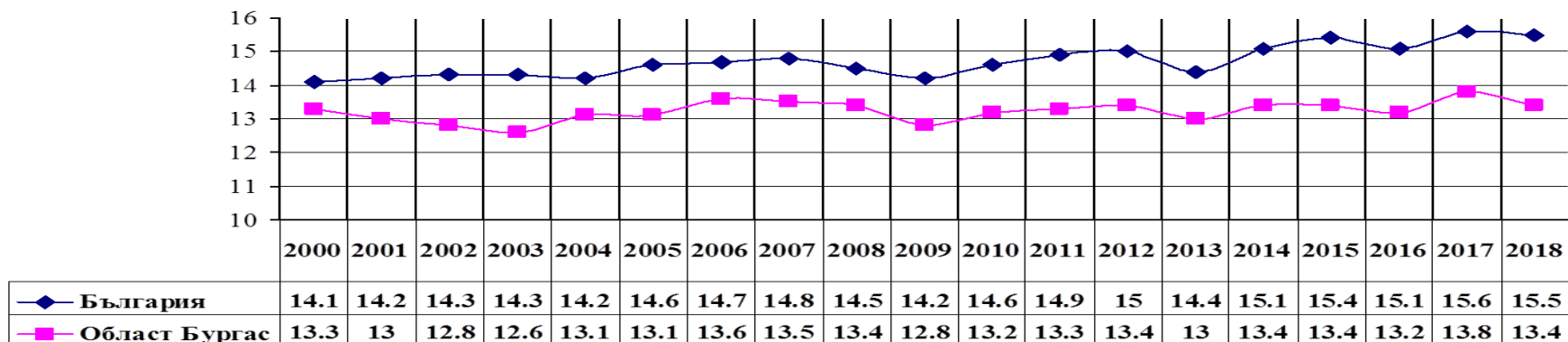


## ДЕМОГРАФСКО РАЗВИТИЕ НА НАСЕЛЕНИЕТО В ОБЛАСТ БУРГАС И СТРАНАТА

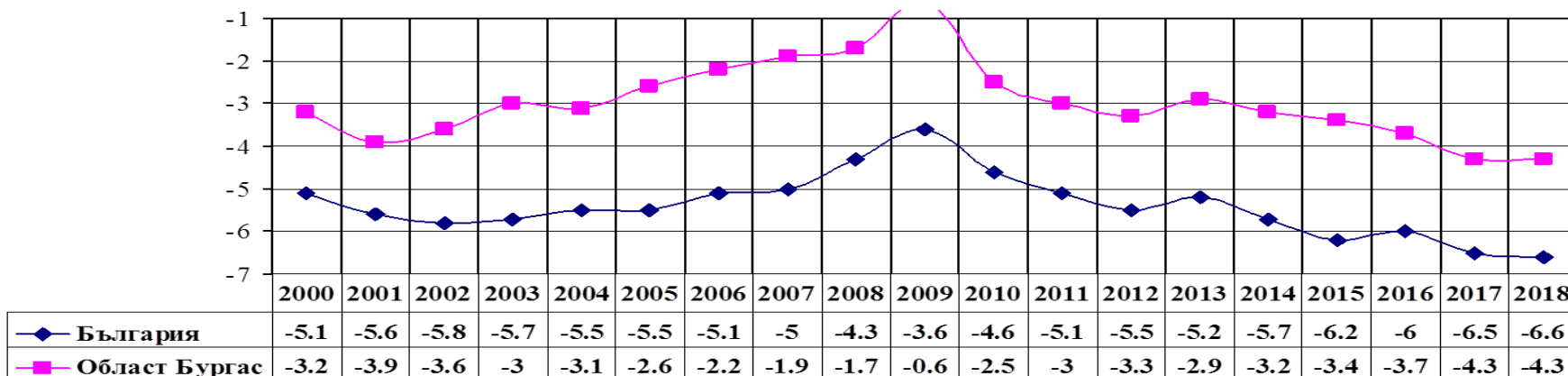
/раждаемост, обща смъртност и естествен прираст / графики



**Раждаемост в област Бургас и страната /на 1000 човека от населението/**



Обща смъртност в област Бургас и страната /на 1000 човека от населението/



Естествен прираст в област Бургас и страната /на 1000 човека от населението/

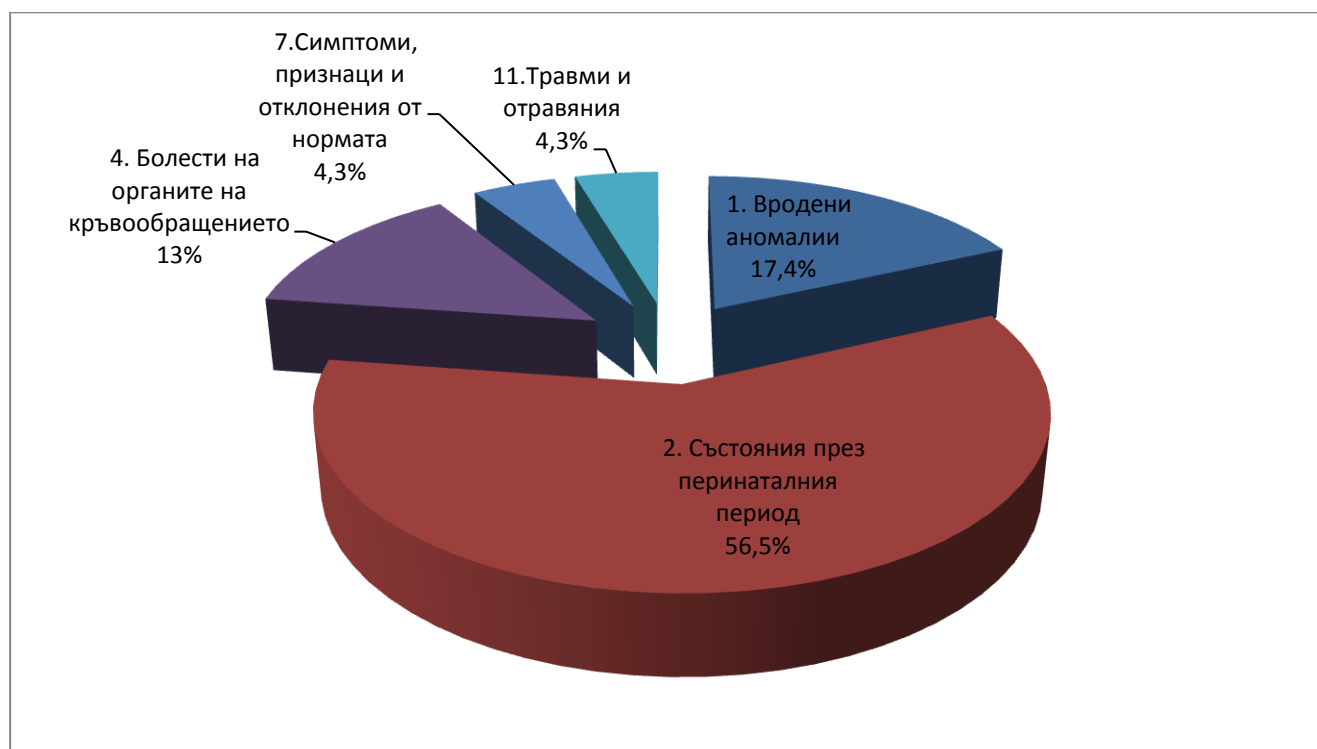
## СТРУКТУРА НА ОБЩАТА СМЪРТНОСТ ПО ПРИЧИНИ В ОБЛАСТ БУРГАС

	2017г.			2018г.		
	Брой	Отн. дял в %	На 100 х. насел.	Брой	Отн. дял в %	На 100 х. насел.
	<b>Всичко:</b>	<b>5688</b>	<b>100</b>	<b>1381.9</b>	<b>5503</b>	<b>100</b>
1. Болести на органите на кръвообращението	3942	69.3	957.7	3693	67.11	900.0
От тях:						
- мозъчно-съдова болест	1251	31.7	303.9	1255	22.81	305.9
- исхемична болест на сърцето	445	11.3	108.1	393	7.14	95.8
- инфаркт на миокарда	283	7.2	68.7	268	4.87	65.3
2. Новообразувания	883	15.5	214.5	903	16.41	220.1
3. Травми и отравяния	128	2.3	31.1	124	2.25	30.2
4. Болести на храносмилателната система	148	2.6	35.9	191	3.47	46.5
5. Болести на дихателната система	209	3.7	50.7	204	3.71	49.7
6. Болести на пикочо-половата система	49	0.9	11.9	78	1.42	19.0
7. Други	329	5.8	79.9	310	5.63	75.5



## ДЕТСКА СМЪРТНОСТ ПО ПРИЧИНИ В ОБЛАСТ БУРГАС

Години	2017г.		2018г.	
	Брой	Отн. дял в %	Брой	Отн. дял в %
<b>Заболявания</b>	<b>24</b>	<b>100</b>	<b>23</b>	<b>100</b>
1. Вродени аномалии	5	20.8	4	17.4
2. Състояния през перинаталния период	13	54.2	13	56.5
3. Болести на дихателната система	5	20.8		
4. Болести на органите на кръвообращението	-	-	3	13.0
5. Болести на нервната система	-	-		
6. Инфекциозни и паразитни болести	-	-		
7.Симптоми, признаци и отклонения от нормата	-		1	4.3
8. Болести на храносмилателната система	-	-		
9. Болести на кожата и подкожната тъкан	-	-		
10.Болести на пикочо- половата система	-	-		
11.Травми и отравяния	1	4.2	1	4.3
12.Новообразувания	-	-		



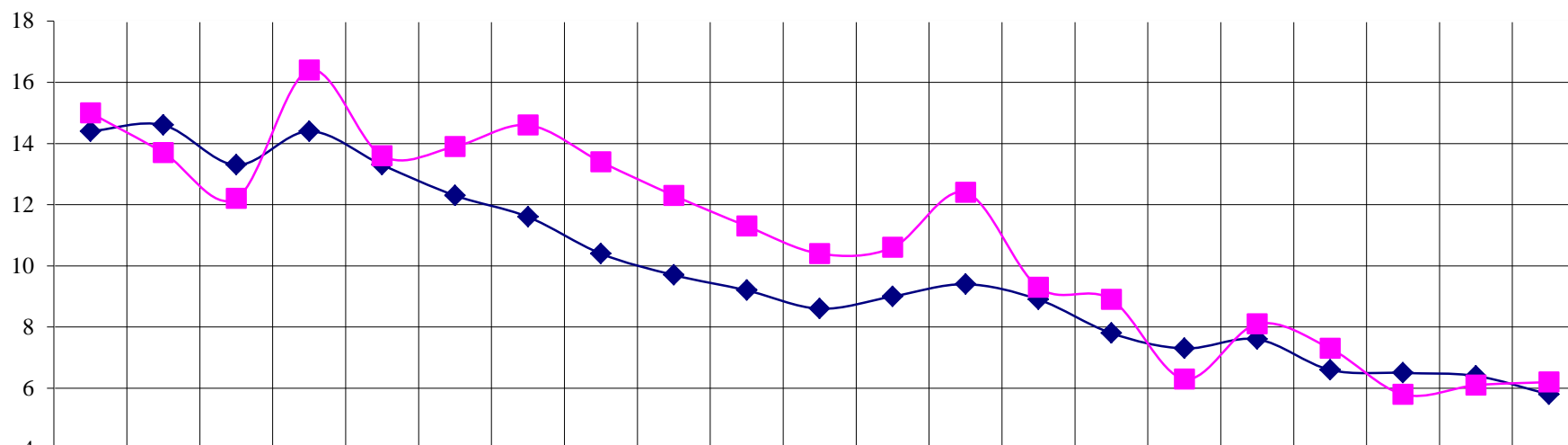
## ДЕТСКА СМЪРТНОСТ ПО ОБЩИНИ В ОБЛАСТ БУРГАС

Години	2017	2018
Република България	6.4	5.8
Обл.Бургас	6.1	6.2
Айтос	9.8	3.8
Бургас	4.8	6.1
Средец	12.2	21.8
Камено	8.8	-
Карнобат	4.1	4
М.Търново	-	-
Царево	10.2	-
Несебър	3.9	14.8
Поморие	4.2	4.4
Руен	6.7	3.4
Созопол	15	-
Сунгурларе	-	-
Приморско	22.2	21.8

"-" - няма случай

На 1000 живородени деца

## ДЕТСКА СМЪРТНОСТ ПО ГОДИНИ В ОБЛАСТ БУРГАС (на 1000 живородени деца)



	1998	1999	2000	2001	2002	2003	2004	2005	2006	2007	2008	2009	2010	2011	2012	2013	2014	2015	2016	2017	2018
—◆— България	14.4	14.6	13.3	14.4	13.3	12.3	11.6	10.4	9.7	9.2	8.6	9.0	9.4	8.9	7.8	7.3	7.6	6.6	6.5	6.4	5.8
—■— Област Бургас	15	13.7	12.2	16.4	13.6	13.9	14.6	13.4	12.3	11.3	10.4	10.6	12.4	9.3	8.9	6.3	8.1	7.3	5.8	6.1	6.2